



# Dans le salon de la ville

Mobilité piétonne Suisse  
Jenny Leuba

[mobilitepietonne.ch](http://mobilitepietonne.ch)

[jenny.leuba@mobilitepietonne.ch](mailto:jenny.leuba@mobilitepietonne.ch)



# 1. Architecture active & Nudge

Make the easy choice the healthy choice





## 2. Pensar « Réseau »

### metrominuto Pontevedra



**Distancias e tempos camiñando pola cidade.**

Tempos aproximados para camiñar pola cidade, calculados sobre a base de 5 km/h de media.

Fixate na cor do traxecto, a distancia e o tempo que aproximadamente che levará percorrelo.





### 3. Espace public



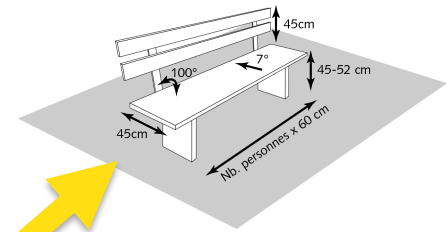


## 4.1 S'asseoir

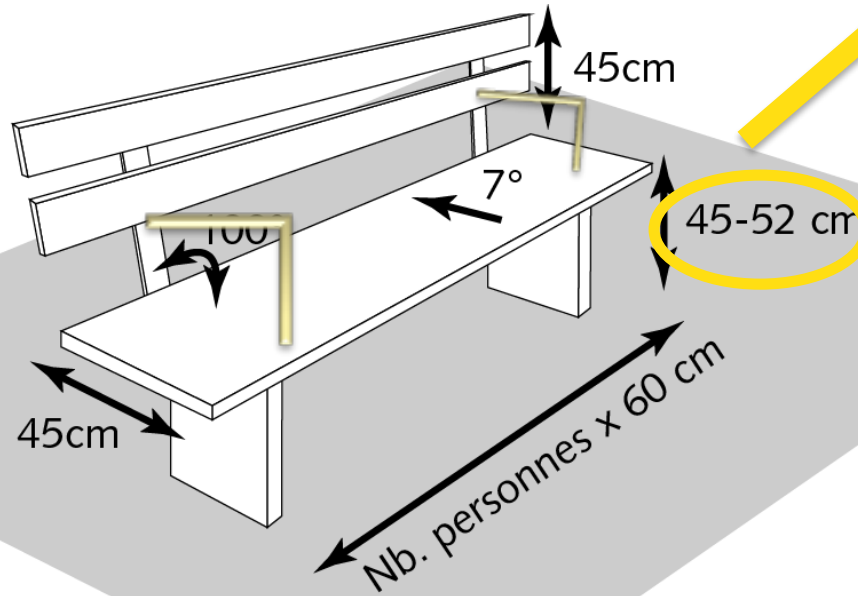




## 4.2 Mobilier et emplacement



300m – 100m





## 4.3 Fonction plaisir





## 4.3 Fonction relais

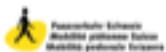




# Réseau Sièges relais

## Annexe V

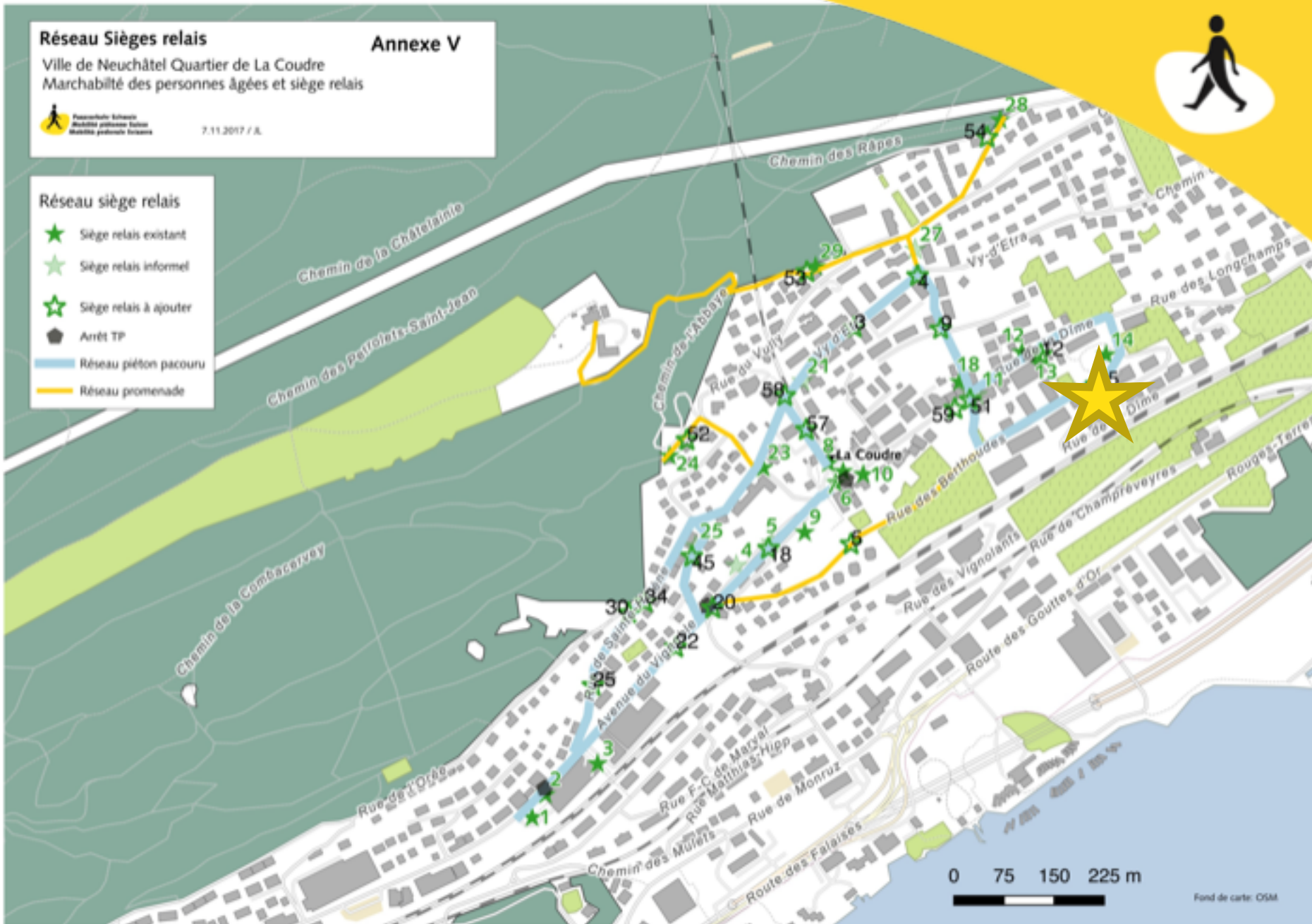
Ville de Neuchâtel Quartier de La Coudre  
Marchabilité des personnes âgées et siège relais



7.11.2017 / J.L.

### Réseau siège relais

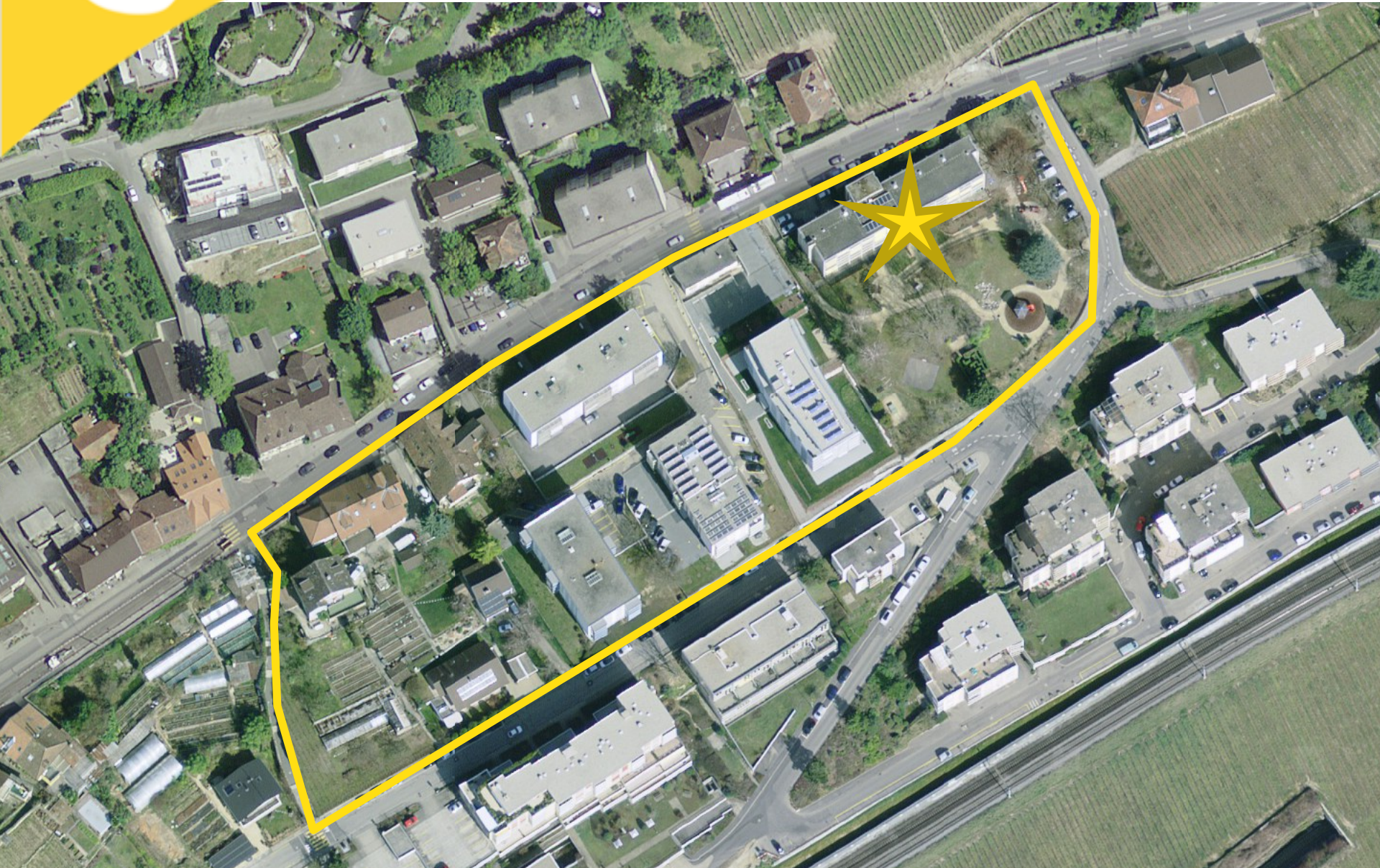
- ★ Sièges relais existants
- ☆ Sièges relais informels
- ☆ Sièges relais à ajouter
- Arrêt TP
- Réseau piéton parcouru
- Réseau promenade



Fond de carte: OSM



## 4.4 Usagers





## 4.5. Usages





## 4.6 Espace ordinaire





## 4.7. Mise en scène Carte et secret Banc'air

Connaissez-vous les vrais Secrets banc'aires de la Suisse?

[www.bankkultur.ch](http://www.bankkultur.ch)





## 4.7 Mise en scène Fête des escaliers








[www.staegestadt.ch](http://www.staegestadt.ch)



# Références

[mobilitepietonne.ch/sejour](http://mobilitepietonne.ch/sejour)

[mobilite-sante.ch](http://mobilite-sante.ch)

-  Bancs publics, fonctions, agencements, mobiliers, dimension et matériaux, Mobilité piétonne Suisse, 2018 (à paraître)
-  Cas pratique MobilService, Diagnostic marchabilité aînés, 2017
-  Concept de banc public dans 8 quartiers de Lausanne, 2016
-  S'asseoir dans l'espace public, 2012
-  Aménager les pieds d'immeubles, 2016



[fb.com/mobilite.pietonne/](https://fb.com/mobilite.pietonne/)



[@fussverkehr](https://twitter.com/fussverkehr)



[fussverkehr](https://instagram.com/fussverkehr)



[linkedin.com/company/fussverkehr](https://linkedin.com/company/fussverkehr)

Jenny Leuba – Mobilité piétonne Suisse

Klosbachstrasse 48, 8032 Zürich

[mobilitepietonne.ch/sejour](https://mobilitepietonne.ch/sejour)

[jenny.leuba@mobilitepietonne.ch](mailto:jenny.leuba@mobilitepietonne.ch)